



RUOKAVIRASTO
Livsmedelsverket • Finnish Food Authority

Ylisiirtojen riskit ja riskinhallinnan kehittäminen

Maria Uusitalo

Tutkija

Riskinarvioinnin yksikkö

Kalaterveyspäivät

25.3.2021



Miksi?

- Ylisiirrolla tarkoitetaan, että merestä pyydystetty vaelluskala siirretään yhden tai useamman voimalaitospadon ohi ja vapautetaan jokeen.
- Kalojen ylisiirtoja on käytetty yhtenä menetelmänä vaelluskalakantojen elvyttämisessä rakennetuilla joilla.
- Samalla on noussut huoli Suomessa vastustettavien kalatautien leviämisestä mereltä sisävesiin ja mahdolliset vaikutukset sisävesien vesiviljelyyn.

➔ Maa- ja metsätalousministeriö pyysi Ruokavirastoa selvittämään asiaa.



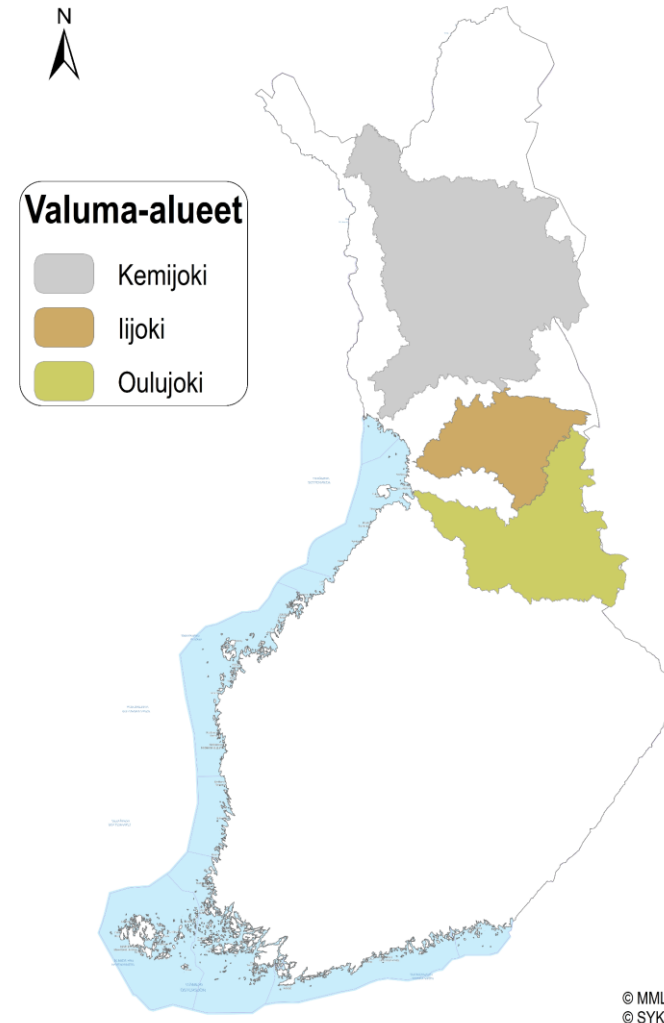
Taustaa ylisiirroista

- Kalojen siirto merestä sisävesiin on tällä hetkellä luvanvaraista ja Aluehallintovirasto vastaa lupapäätöksistä.
- Nahkiaisten ylisiirrot perustuvat vesivoimalaitosten velvoiteistutuksiin.
 - Oulujoella, Iijoen ja Kemijoen nahkiaisten velvoiteistutuksia on tehty 1980-luvun alusta alkaen.
- Lohen ja meritaimenen ylisiirrot ovat vapaaehtoisia.
 - Ylisiirtoja on pääasiassa tehty tutkimustarkoituksessa ja myös kalakantojen palauttamiseksi.
 - Ylisiirtoja on tehty joesta riippuen 4-9 vuoden aikana.



Tietoa projektista 1/3

- Tutkimusalue:
 - Oulujoki
 - Iijoki
 - Kemijoki



Tietoa projektista 2/3



- Kalalajit: lohi (*Salmo salar*)



Kuva: Ville Vähä

meritaimen (*Salmo trutta*)



Kuva: Ari Saura

nahkiainen (*Lampetra fluviatilis*)



<https://www.luontoportti.com/suomi/fi/kalat/nahkiainen>



Tietoa projektista 3/3

- Vaara: Vastustettavat kalataudit, joita voi esiintyä Itämeressä VHS, IHN, IPN, ISA ja SAV, jotka voivat levitä lohen/meritaimenen tai nahkiaisen välityksellä ylisiirroissa.
- Yhteistyössä: Luonnonvarakeskus
- Rahoitus: Ruokavirasto ja Luonnonvarakeskus 50 %
Maa- ja metsätalousministeriö 50 %



Projektin tavoite

- Laatia riskiprofiili, jossa kuvataan ylisiirtoprosessi kolmella joella.
- Kartoittaa vastustettavien kalatautien leviämiskäyttöön liittyviä asioita ylisiirroissa käytettyjen lajien osalta.
- Kartoittaa prosessiin liittyvät riskinhallintakeinot.
 - ➔ Näiden tietojen pohjalta laaditaan raportti.
 - ➔ Ennen julkaisemista raportti jaetaan kommenttikierrokselle.
 - ➔ Kommenttikierrokselta saatu palaute hyödynnetään raportin viimeistelyssä.



Riskiprofiili

- Riskiprofiili ei ole ohje, vaan riskinhallinnan työväline.
- Riskiprofiilin tarkoitus on tunnistaa riskitekijät ja riskinhallintakeinot.
- Riskiprofiilin pohjalta voidaan myöhemmin tehdä ohjeistuksia ja ohjeiden soveltaminen on tällöin riskinhallitsijan vastuulla.



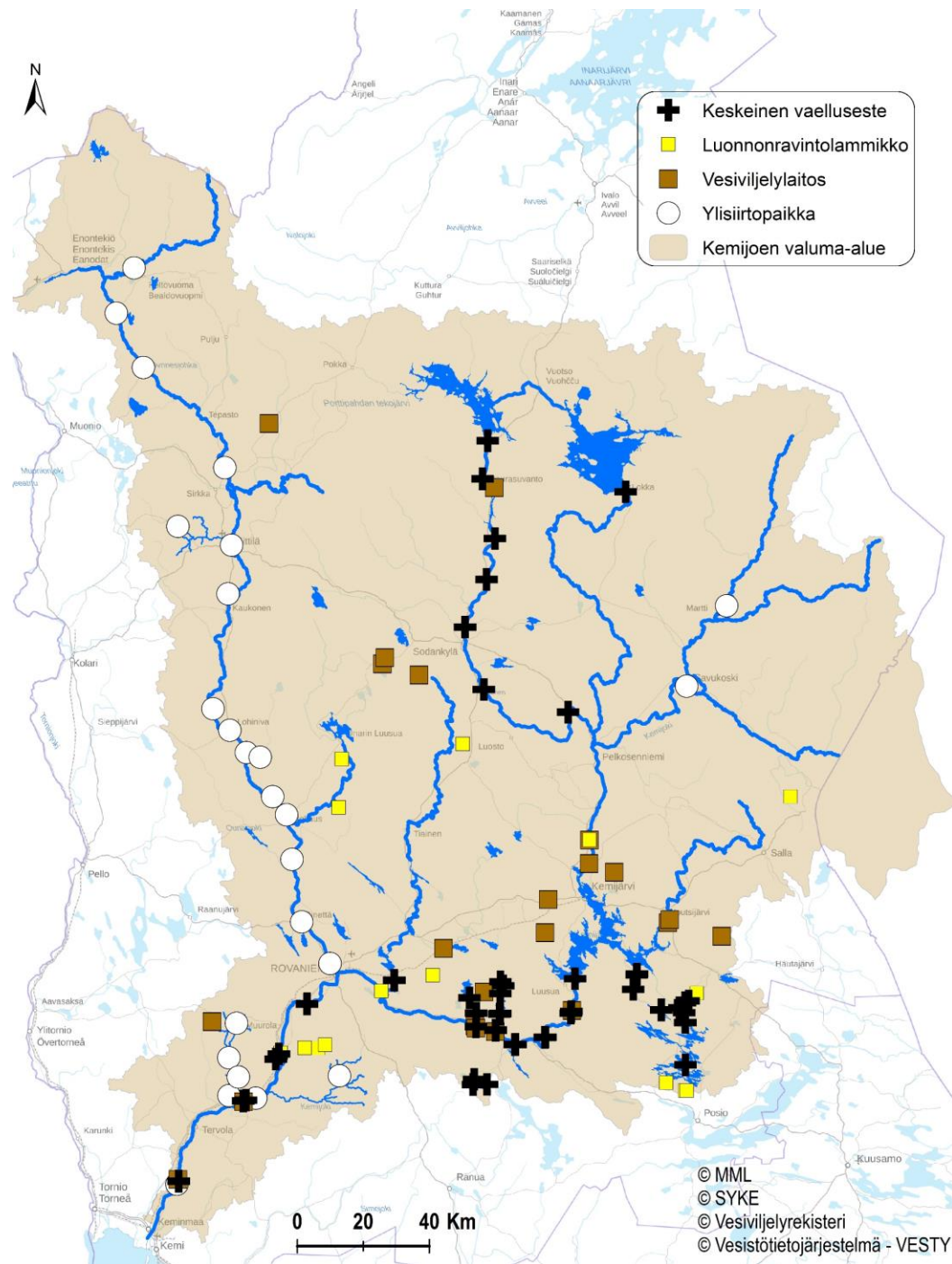
Miten?

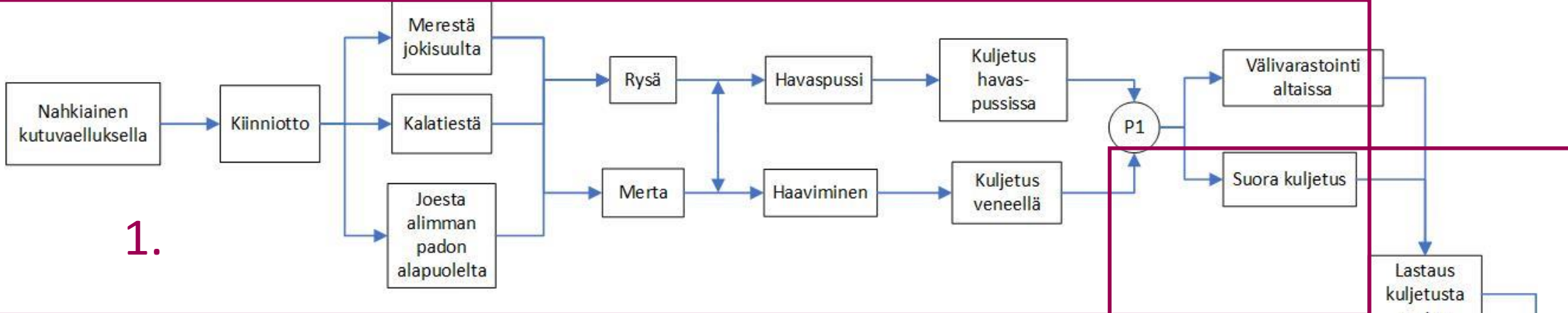
- Arvioidaan tautien esiintymistä vaelluksen kohteena olevilla merialueilla.
- Arvioidaan kutuvaelluksen ja ylisiirron vaikutus tautien puhkeamiseen mahdollisia taudinaiheuttajia kantavissa kaloissa.
- Selvitetään, millaista tutkimustietoa löytyy ylsiirtoprosessin eläintautiriskin hallinnasta ja sen keinoista.
- Profiilissa tunnistetaan vaaraan vaikuttavat tekijät ja sen vähentämiseen löytyvät keinot.


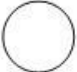


Milloin?

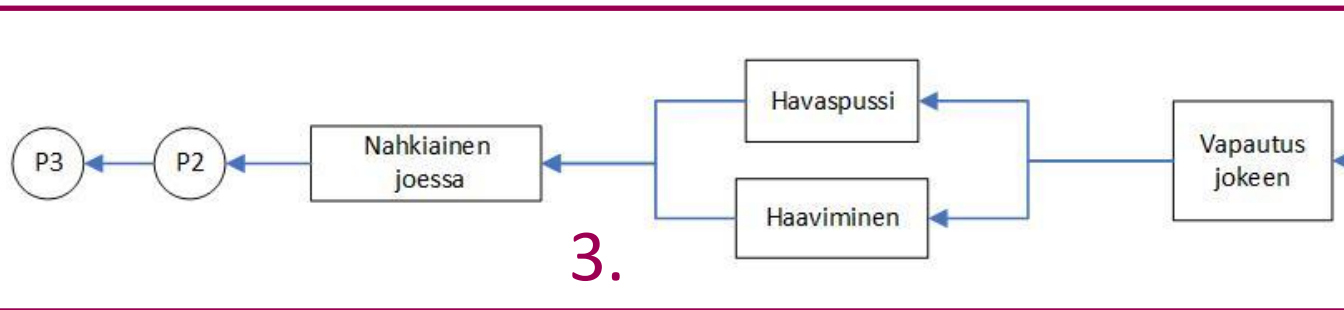
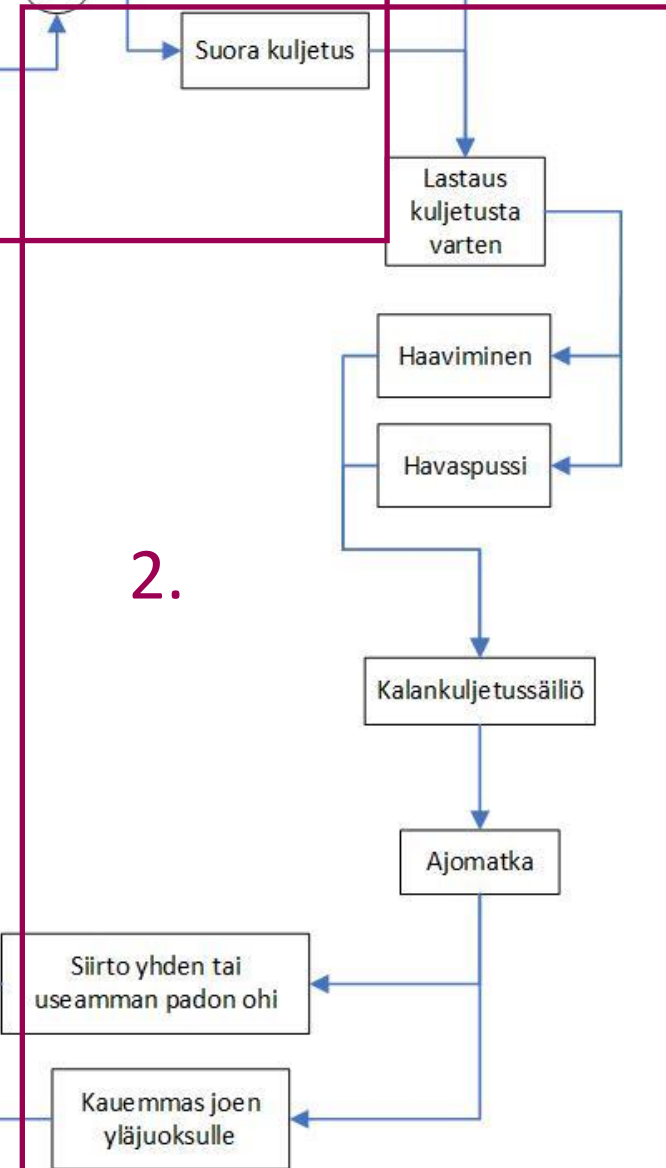
- Projektin kesto 1.5.2020.-31.8.2021.
- Raportti jaetaan kommenttikierrokselle viimeistään toukokuun lopussa.
- Raportti julkaistaan elokuussa.

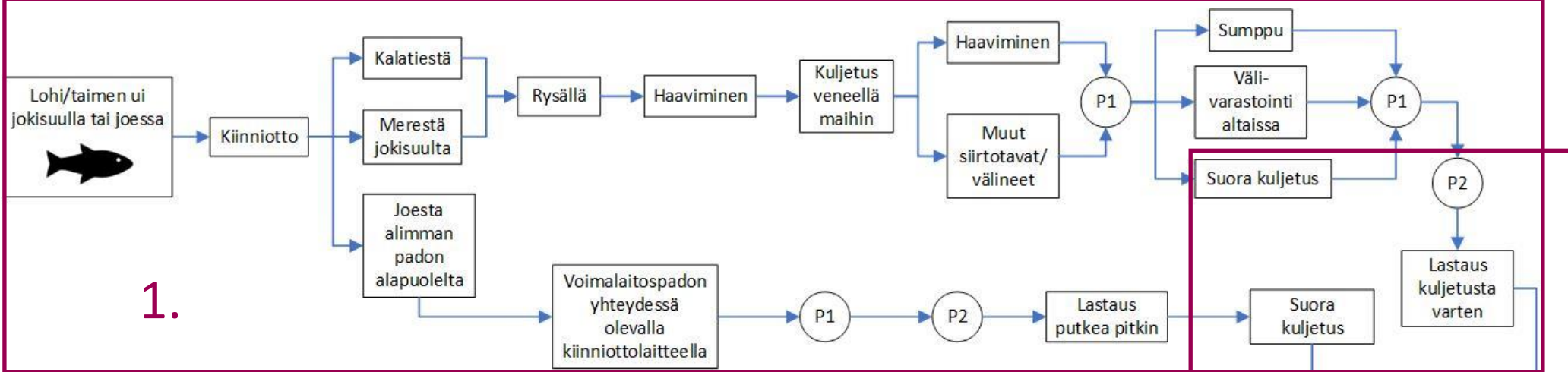




Ylisiirtoprosessin vaihe = 
Riskinhallintakeino = 

P1= Nahkiainen voi päätyä näytteeksi
P2= Kuljetusveden imeyttäminen maahan
P3= Siirtoon ja käsittelyyn käytetyn välineistön desinfiointi

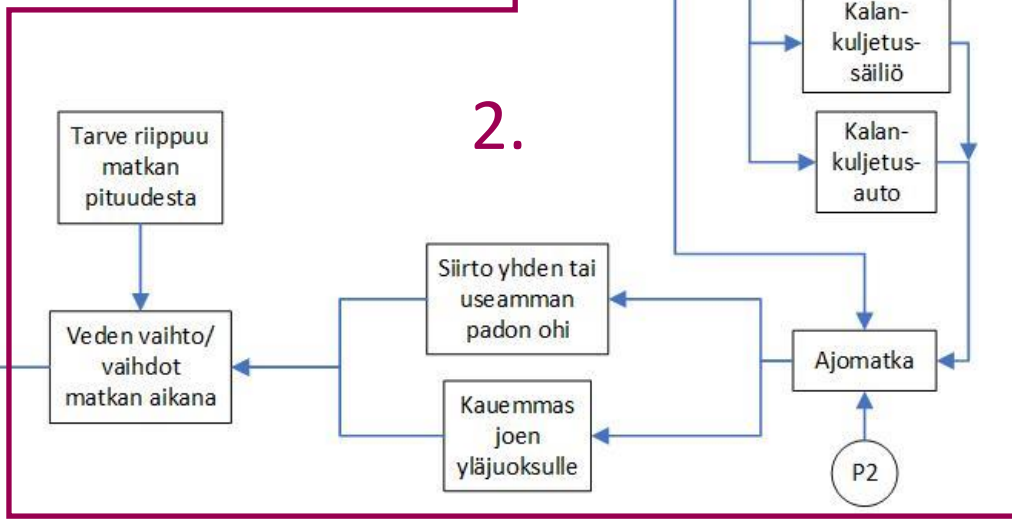
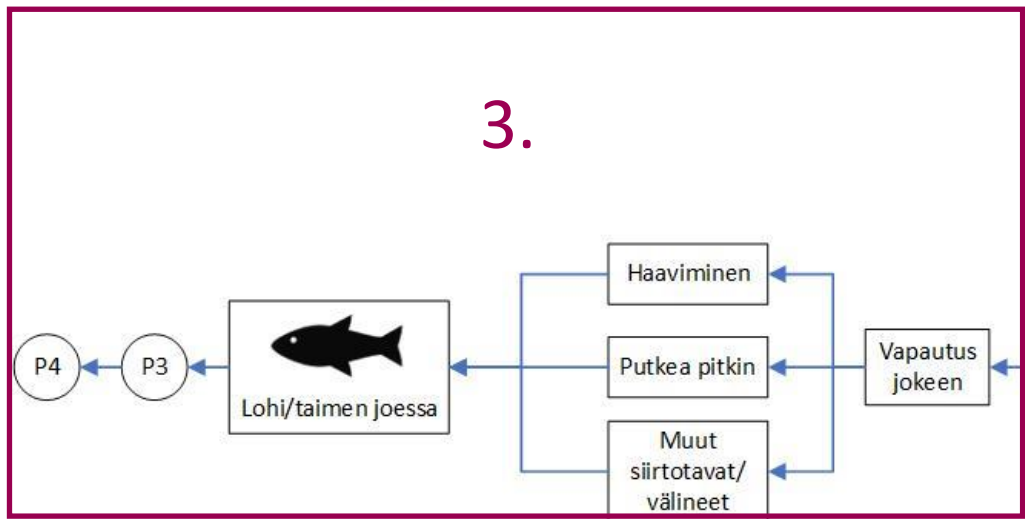




Ylisiirtoprosessin vaihe =

Riskinhallintakeino =

P1= Kala voi päätyä näytteeksi
P2= Eläinlääkäri tarkastaa kalat ennen lastausta tai viimeistään kuljetusmatkan aikana
P3= Kuljetusveden imeyttäminen maahan
P4= Siirtoon ja käsittelyyn käytetyn välineistön desinfiointi





RUOKAVIRASTO
Livsmedelsverket • Finnish Food Authority

KIITOS!

Maria Uusitalo

Tutkija

maria.uusitalo@ruokavirasto.fi